

Betriebs- und Wartungsanleitung für U-Flachscherenhubtisch Hydraulisch BASIC



U-Flachscherenhubtisch Hydraulisch BASIC
HLT 10 USTD-B

Betriebs- und Wartungsanleitung
staplerlift.de

INHALTSVERZEICHNIS

Werter Kunde	3
Sachgerechte Verwendung	3
Wichtige Hinweise	3
Tägliche Kontrolle.....	4
Gewährleistung.....	4
Ausschluss der Haftung.....	4
Bedienung des Hubtisches	5
Beladung des Hubtisches	5
Anheben des Hubtisches.....	5
Absenken des Hubtisches	5
Sicherheitshinweis	5
Transport des Hubtisches.....	5
Abmessungen und Technische Daten	6
U-Flachscherenhubtisch Hydraulisch BASIC	6
Serviceanleitung.....	7
Inspektions- und Wartungsanleitung	7
Betriebsstörungen und deren Ursachen.....	8
Schalt- und Hydraulikpläne.....	9 - 11
Notizen	12
Prüfnachweis.....	13

Werter Kunde!

Vor der Inbetriebnahme ist die Betriebsanleitung aufmerksam zu lesen. Erst wenn deren Inhalt vollständig verstanden wurde, darf mit dem Gerät gearbeitet werden!
Sämtliche Sicherheitshinweise sind genauestens zu befolgen!
Diese Betriebsanleitung ist wie ein Dokument aufzubewahren!

VIELEN DANK FÜR DEN KAUF DIESES PRODUKTES. DIESE BEDIENUNGS-ANLEITUNG BESCHREIBT DIE RICHTIGE BEDIENUNG DES PRODUKTES, UM EINE LANGE LEBENS-DAUER ZU GEWÄHRLEISTEN. BITTE LESEN SIE DIESE BEDIENUNGSANLEITUNG VOR DER ERSTEN VERWENDUNG DES HUBTISCHES AUFMERKSAM DURCH UND VERGEWISSERN SIE SICH, DASS SIE DIESE VOLLSTÄNDIG VERSTANDEN HABEN. VERWAHREN SIE DIE BEDIENUNGSANLEITUNG AN EINEM SICHEREN ORT. WENN DIE BEDIENUNGSANLEITUNG ABHANDEN GEKOMMEN IST, WENDEN SIE SICH BITTE AN IHREN HÄNDLER.

HINWEIS: Diese Bedienungsanleitung wurde für geschultes und kompetentes Personal erstellt. Darin enthalten sind Anweisungen zur richtigen Verwendung des Produktes sowie eine Teileliste.

Diese Bedienungsanleitung kann die Fertigkeit und Fachkenntnisse des Bedieners in keiner Weise ersetzen.

Sachgerechte Verwendung



WARNUNG! Wenn der Hubtisch nicht fachgerecht verwendet wird, können Personen zu erheblichem Schaden kommen. Bitte halten Sie sich deshalb genau an die folgenden Anweisungen.

- Bitte lesen Sie diese Bedienungsanleitung aufmerksam durch und vergewissern Sie sich, dass Sie diese vollständig verstanden haben, bevor Sie das Gerät in Betrieb nehmen. Halten Sie sich genau an die Sicherheitsanweisungen.
- Vor der Bedienung sind sämtliche Sicherheitseinrichtungen zu überprüfen.
- Stellen Sie sicher, dass sich keine Hindernisse im Arbeitsbereich befinden.
- Hände und Füße nicht in den Bereich des Scherenmechanismus oder Rahmens halten.
- Vor der Arbeit auf dem Hubtisch die Aufhängeösen auf das Grundgestell schrauben.
- Den Hubtisch nicht überladen. Die Last muss gemäß der entsprechenden Lastverteilungstabelle auf dem Tisch verteilt werden.

- Achten Sie darauf, dass die örtliche Spannung und Frequenz mit den technischen Daten des Hubtisches übereinstimmen.
- Den Hubtisch auf einem ebenen und festen Untergrund aufstellen.
- Alle elektrischen Arbeiten sind von geschulten Fachkräften durchzuführen.
- Die beweglichen Teile des Hubtisches dürfen während des Betriebes nicht berührt werden.
- Während des Hebens und Senkens des Hubtisches darf die Last nicht verändert oder bewegt werden.
- Die Last nicht anheben, damit Personenschäden oder sonstige Schäden vermieden werden.
- Der Hubtisch darf nicht bedient werden, wenn sich unter dem Tisch eine Person befindet.
- Nicht das Sicherheitsventil des Hydraulikaggregats verstellen.
- Der Hubtisch darf nicht verwendet werden, wenn der Aufbau auch nur geringfügig verzogen ist.
- Nicht an explosionsgefährdeten oder leicht entflammaren Orten verwenden.

Wichtige Hinweise



ACHTUNG! Wenn der Hubtisch unsachgemäß verwendet wird, können Personen zu Schaden kommen. Bitte halten Sie sich daher genau an die folgenden Anweisungen.

- Der Hubtisch ist ein bewegliches Hubgerät und dient zum Anheben und Absenken einer Nennlast. Nicht für andere Zwecke verwenden.
- Personen, die nicht entsprechend geschult sind, dürfen den Hubtisch nicht bedienen.
- Ohne schriftliche Genehmigung des Herstellers darf der Hubtisch nicht verändert werden.
- Nur vom Hersteller empfohlene Ersatzteile verwenden.
- Stellen Sie einen ausreichenden Abstand zwischen dem Tisch und nahe stehenden Gegenständen sicher, um eine sichere Verwendung des Hubtisches zu gewährleisten.
- Das Hydrauliksystem stets in sauberem und sicherem Zustand halten.
- Das Hydraulikaggregat ist mit einer elektrischen Absenkesteuerung ausgestattet. Die Spannung muss mit der auf den Spulen angegebenen Spannung übereinstimmen. Die Stromversorgung darf $\pm 10\%$ der erforderlichen Nennspannung nicht übersteigen.
- Wartungsarbeiten und Routinechecks nur bei unbelastetem Hubtisch durchführen.
- Der Hubtisch ist nicht wasserdicht und darf nur an einem trockenen Platz verwendet werden.

Tägliche Kontrolle

Die tägliche Kontrolle dient dazu, Störungen oder Fehlfunktionen des Hubtisches zu erkennen. Vor der Inbetriebnahme überprüfen Sie den Hubtisch auf folgende Punkte.



ACHTUNG! Den Hubtisch nicht verwenden, wenn Störungen oder Fehlfunktionen festgestellt wurden.

- Beachten Sie bitte sämtliche Punkte, die mit "WARNUNG" und "ACHTUNG" gekennzeichnet sind.
- Den Hubtisch auf Kratzer, Verbiegungen und Risse untersuchen.
- Die reibungslose Bewegung des Tisches prüfen.
- Kontrolle auf ausgelaufenes Hydrauliköl vornehmen.
- Kontrolle der vertikalen Kriechdehnung des Tisches.
- Sämtliche Schrauben und Muttern auf festen Sitz prüfen.

Gewährleistung

Die Gewährleistung schließt Material- und Montagefehler an Teilen ein, die sich bei der Prüfung durch den Hersteller als falsch oder für den normalen Gebrauch als unzureichend erwiesen haben und innerhalb der Gewährleistungszeit von 12 Monaten an den Hersteller kostenfrei zurückgesandt wurden.

Ausschluss der Haftung

Der Hersteller übernimmt keine Haftung für Personen oder Sachschäden, die infolge von Mängeln oder Fehlern an gelieferten Hubtischen oder durch fehlerhafte Verwendung entstanden sind.

Der Hersteller übernimmt ebenfalls keine Haftung für entgangene Gewinne, Betriebsausfallzeiten, Verluste oder ähnliche indirekte Verluste, die dem Käufer entstanden sind. Drittschäden, gleich welcher Art, sind vom Ersatz ausgeschlossen.

**EINE BESTIMMUNGSWIDRIGE ANWENDUNG DES SCHERENHUBTISCHES
KANN ZU EINER VERÄNDERUNG SEINER TRAGKRAFT UND ZU
GEWÄHRLEISTUNGSVERLUST FÜHREN.**

Firma _____

Typ _____

Prüfnummer _____

Bitte beachten: Unsere Geräte sind nur für den Innenbereich geeignet!

Bedienung des Hubtisches

Beladung des Hubtisches

Die maximale Kapazität des Hubtisches beträgt 1000 kg. Die Last muss gleichmäßig auf dem Hubtisch verteilt werden.

Anheben des Hubtisches



ACHTUNG! Den Hubtisch nicht überladen.
Die Last gleichmäßig auflegen.
Nicht teilweise oder konzentrisch beladen.

- Not-Aus-Schalter lösen
- Den Auf-Knopf drücken und das Antriebsaggregat startet und hebt die Last an.
- Den Auf-Knopf loslassen und das Antriebsaggregat hält an.

Absenken des Hubtisches



WARNUNG! Hände und Füße nicht in den Bereich des Scherenmechanismus halten.

- Den Ab-Knopf drücken, und der Tisch senkt sich.
- Den Ab-Knopf loslassen, und der Tisch hält an.

SICHERHEITSHINWEIS

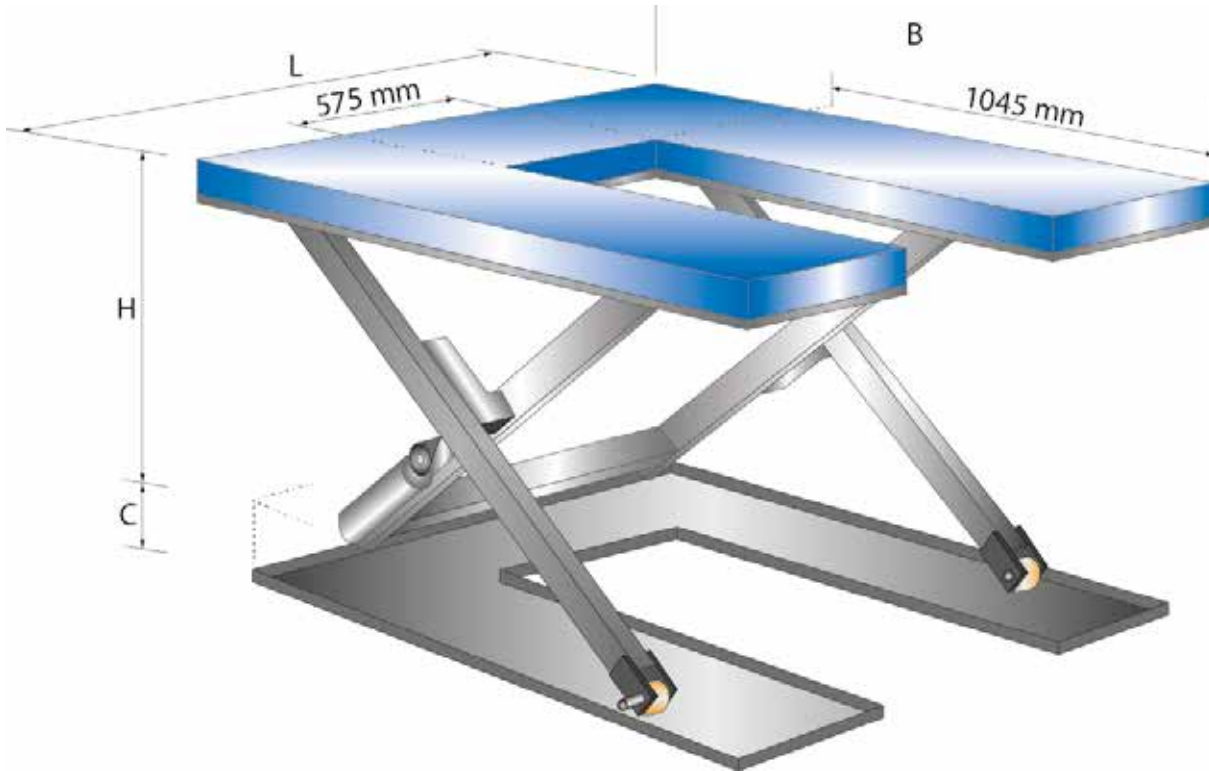
- Der Tisch ist mit einer Sicherheitskontaktleiste ausgestattet, um Unfälle zu vermeiden.
- Wenn die Sicherheitskontaktleiste beim Absenken des Tisches einen Gegenstand berührt, den Vorgang abbrechen und den Hubtisch überprüfen. Wenn nichts Ungewöhnliches festzustellen ist, den Auf-Knopf leicht drücken und die elektrische Anlage funktioniert wie zuvor.
- Not-Aus:
Es stehen zwei verschiedene Not-Aus-Verfahren zur Verfügung
- A) Drücken Sie den Not-Aus-Schalter und die Bewegung des Tisches wird unterbrochen.
- B) Drücken Sie die Sicherheitskontaktleiste nach oben und die Bewegung des Tisches wird ebenfalls gestoppt.

Transport des Hubtisches

Wenn nötig kann der Hubtisch mit Hilfe der angebrachten Transportösen transportiert werden.

- Bitte achten Sie bei der Verwendung von Hebevorrichtungen auf deren maximale Hubleistung.
- Die Transportösen gut aufbewahren.

Technische Daten und Abmessungen für U-Flachscherenhubtisch Hydraulisch BASIC



Artikel	HPT25RPD800-B
Bauhöhe:	80 mm
Betriebsspannung:	400 V
Eigengewicht:	235 kg
Hub:	760 mm
Hublast:	1000 kg
Hubzeit:	18 s
Motorleistung:	0,75 kW
Plattformbreite:	1140 mm
Plattformlänge:	1450 mm
Steuerungsspannung:	24 V

Steuereinheit	HPT25RPD800-B
Höhe:	1000 mm
Breite:	630 mm
Tiefe:	340 mm
Gewicht:	20 kg

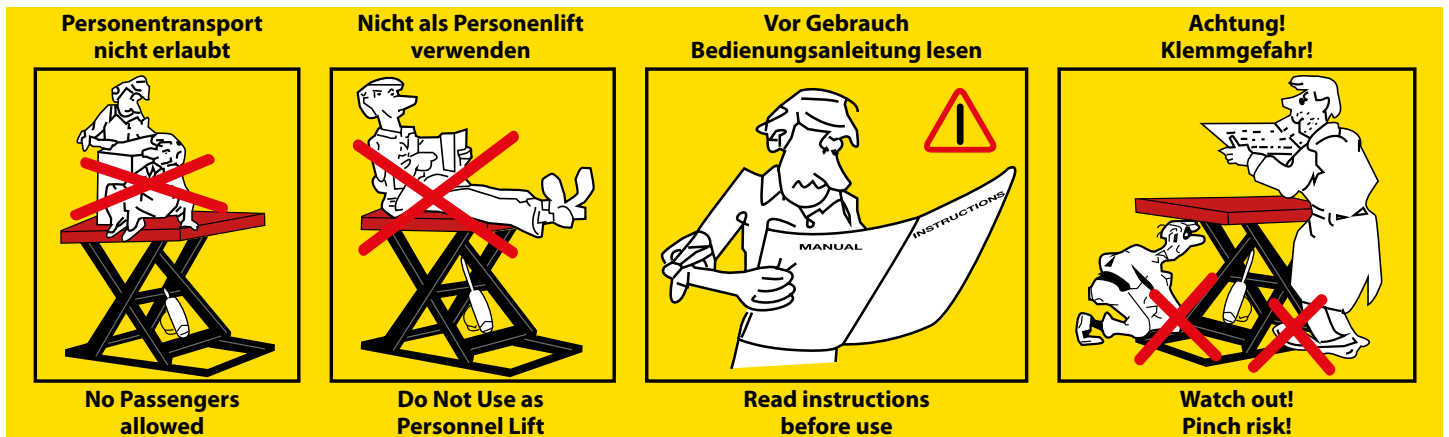
Serviceanleitung

- Bitte regelmäßig Befestigungen und Dichtungen kontrollieren und den Hubtisch auf eventuelle Ölleckagen untersuchen.
- Routinekontrollen der Funktion des Hubtisches durchführen.
- Vor einer Wartung des Hubtisches die Stromversorgung unterbrechen.
- Nach der Inspektion muss die Funktion des Hubtisches wiederum geprüft werden.
- Wartungsarbeiten dürfen AUSSCHLIESSLICH von Fachpersonal durchgeführt werden.
- Regelmäßig die Mikroschalter an der Schutzvorrichtung prüfen.
- Überprüfung des Hydrauliksystems durch Achten auf Geräusche und ein Abtasten der Motoroberfläche.



ACHTUNG! Vor dem Abtasten der Motoroberfläche die Stromversorgung unterbrechen.

- Nach einer langen Betriebsdauer ist der Ölfilter zu reinigen oder auch auszuwechseln.
- Für eine korrekte Funktion des Hubtisches und eine lange Lebensdauer desselben ist eine entsprechende Schmierung erforderlich.
- Es wird empfohlen, die Wartung des Hubtisches laut folgender Tabelle regelmäßig durchzuführen.



Inspektions- und Wartungsanleitung

Vor Inspektions- und Wartungsarbeiten ist der Hubtisch durch geeignete Maßnahmen zu entlasten.

Inspektion und Wartung	Nach jeweils 500 Betriebsstunden oder alle drei Monate	
Ölstand kontrollieren	●	
Ölfilter auf Sauberkeit kontrollieren	●	
Alle Verbindungen wieder festziehen	●	
Ölleitung auf Verschleiß untersuchen	●	
Hydraulikzylinder kontrollieren	●	
Hauptkomponenten wieder festziehen	●	
Funktion der Mikroschalter prüfen	●	
Gesamtbetriebszustand des Hubtisches prüfen	●	
Sämtliche Gelenke und Lagerpunkte schmieren	●	
Achsbuchsen auf Verschleiß untersuchen		●
Erster Hydraulikölwechsel	Nach 10 Betriebsstunden	
Hydraulikölwechsel		●
Auf Ölleckagen untersuchen		●
Bemerkung: ● steht für Durchführung der Maßnahme.		

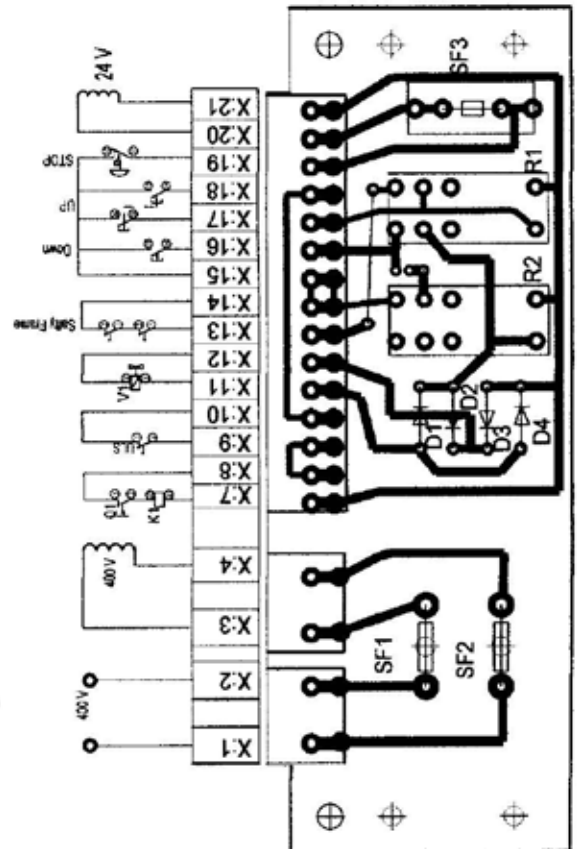
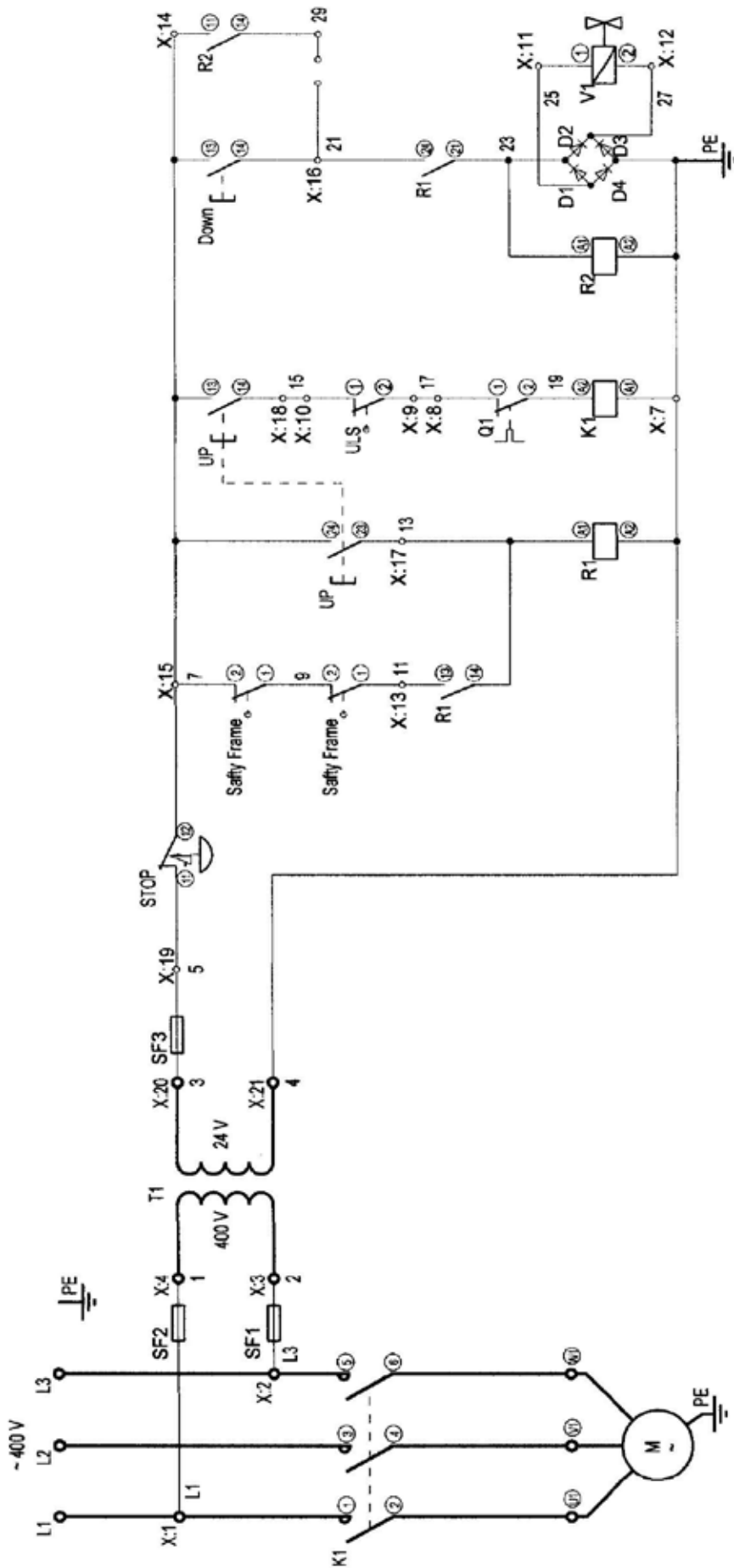
Das Altöl ist entsprechend den gesetzlichen Bestimmungen zu entsorgen!

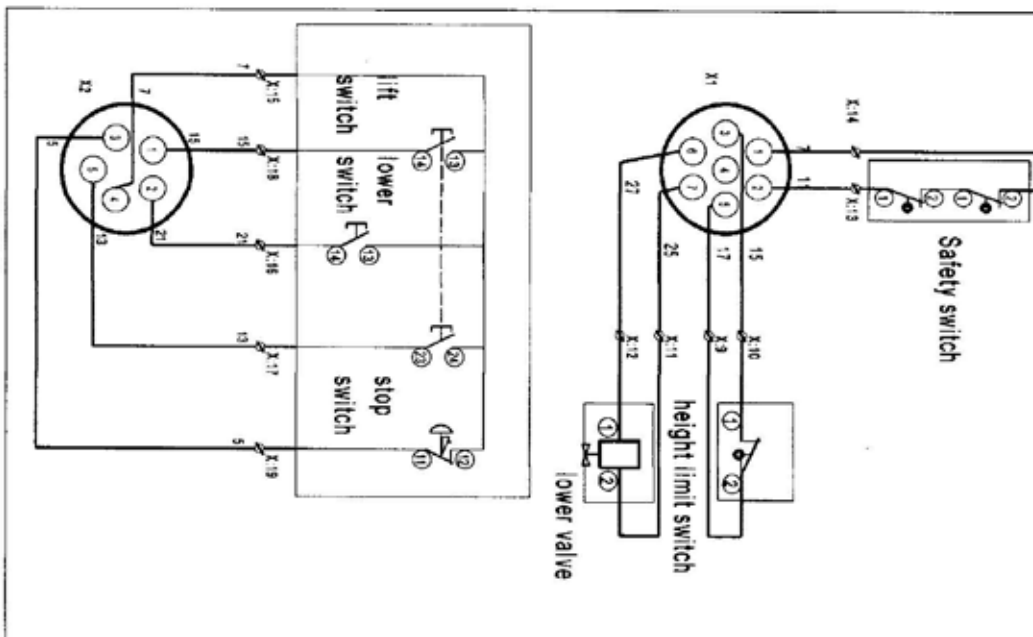
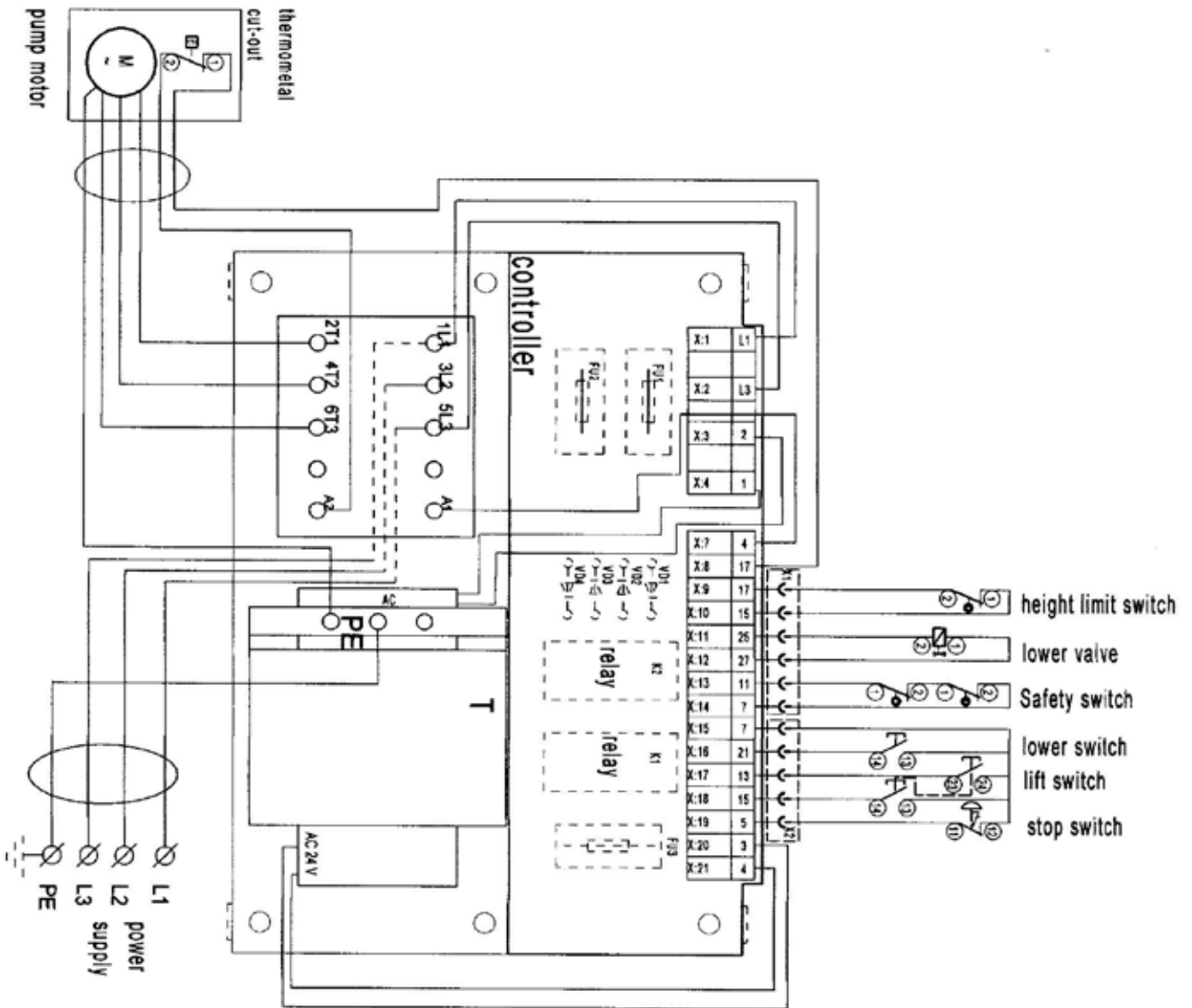
Betriebsstörungen und deren Ursachen

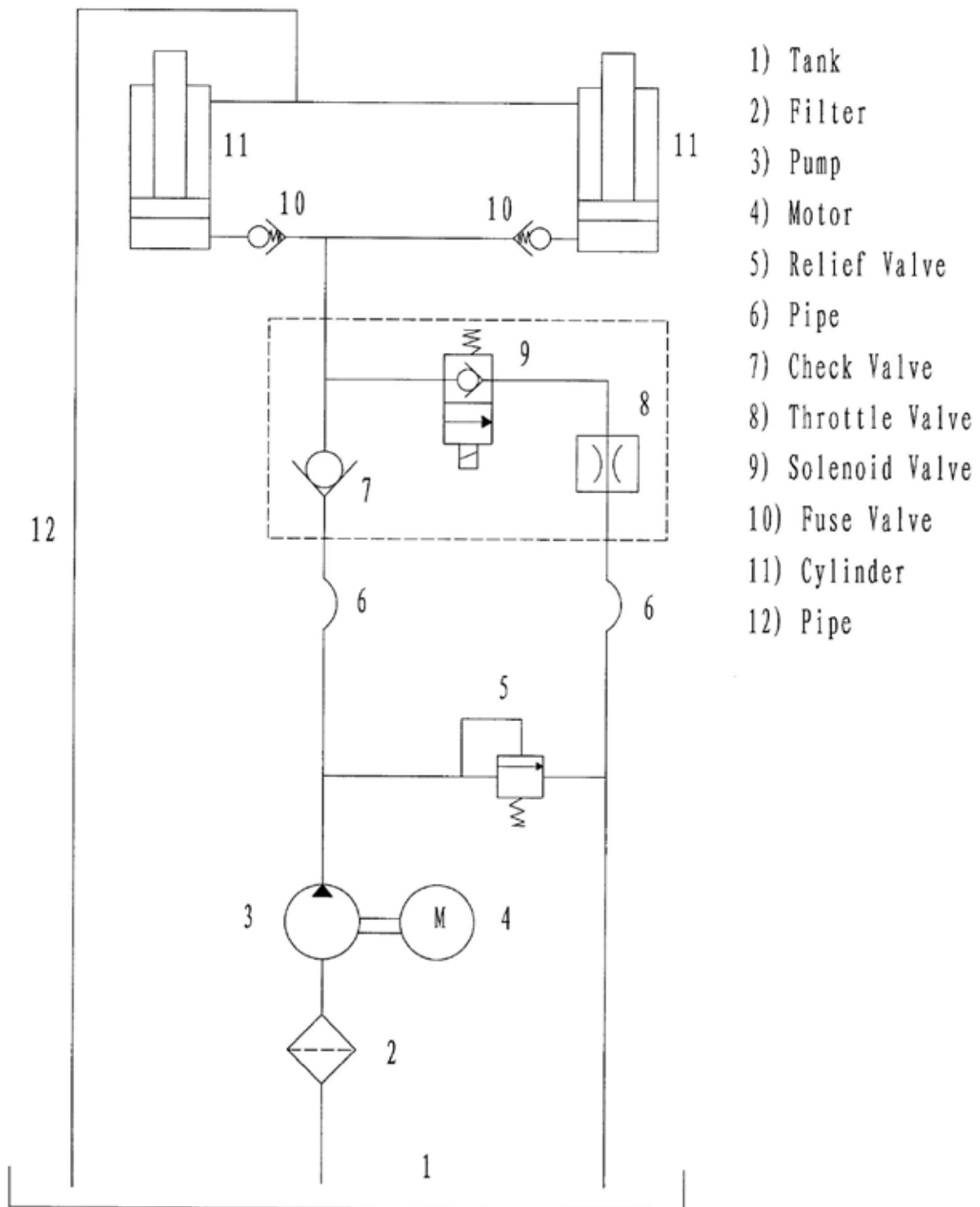
Störung	Ursache	Beseitigung
Tisch lässt sich bei normal laufendem Motor nicht anheben	<ul style="list-style-type: none"> ■ Ringschraube wurde nicht herausgedreht ■ Fehlerhafte Wechselstromspannung ■ Störung des Elektromagnetventils ■ Tisch ist überladen 	<ul style="list-style-type: none"> ■ Ringschraube entfernen ■ Wechselstromspannung korrigieren ■ Funktion des Elektromagnetventils prüfen ■ Überlast entfernen
Tisch lässt sich nicht anheben und der Motor läuft nicht	<ul style="list-style-type: none"> ■ Absenk-Endschalter (falls vorhanden) schadhaft 	<ul style="list-style-type: none"> ■ Absenk-Endschalter austauschen
Tisch lässt sich nicht absenken	<ul style="list-style-type: none"> ■ Absenk-Endschalter oder Mikroschalter an ■ Sicherheitsvorrichtung schadhaft ■ Störung des Elektromagnetventils ■ Sicherheitsvorrichtung aktiv ■ Fehler an elektrischer Leiterplatte 	<ul style="list-style-type: none"> ■ Absenk-Endschalter oder Mikroschalter austauschen ■ Funktion des Elektromagnetventils prüfen und dieses reparieren ■ Auf-Knopf leicht drücken ■ Elektrische Leiterplatte austauschen
Tischbeine ragen über die Grenzposition hinaus (falls vorhanden) während der Tisch abgesenkt wird	<ul style="list-style-type: none"> ■ Innenliegendes Leck am Elektromagnetventil ■ Dichtung im Hydraulikzylinder schadhaft 	<ul style="list-style-type: none"> ■ Elektromagnetventil reparieren und ggf. austauschen ■ Dichtung kontrollieren und ggf. austauschen
Tisch kann die höchste Position nicht erreichen	<ul style="list-style-type: none"> ■ Zu wenig Öl ■ Endschalter schadhaft 	<ul style="list-style-type: none"> ■ Ausreichend Öl nachfüllen ■ Endschalter überprüfen und reparieren, falls erforderlich austauschen

Umweltgerechte Entsorgung:

Nach Außerbetriebnahme sind die Teile des Hubtischs entsprechend den gesetzlichen Bestimmungen der Wiederverwertung zuzuführen bzw. zu entsorgen.







**HUBWAGEN • STAPLER • HUBTISCHE • TRANSPORTGERÄTE
HEBEMITTEL • ZUBEHÖR & AUSRÜSTUNG • ERSATZTEILE**